



ZACA 115

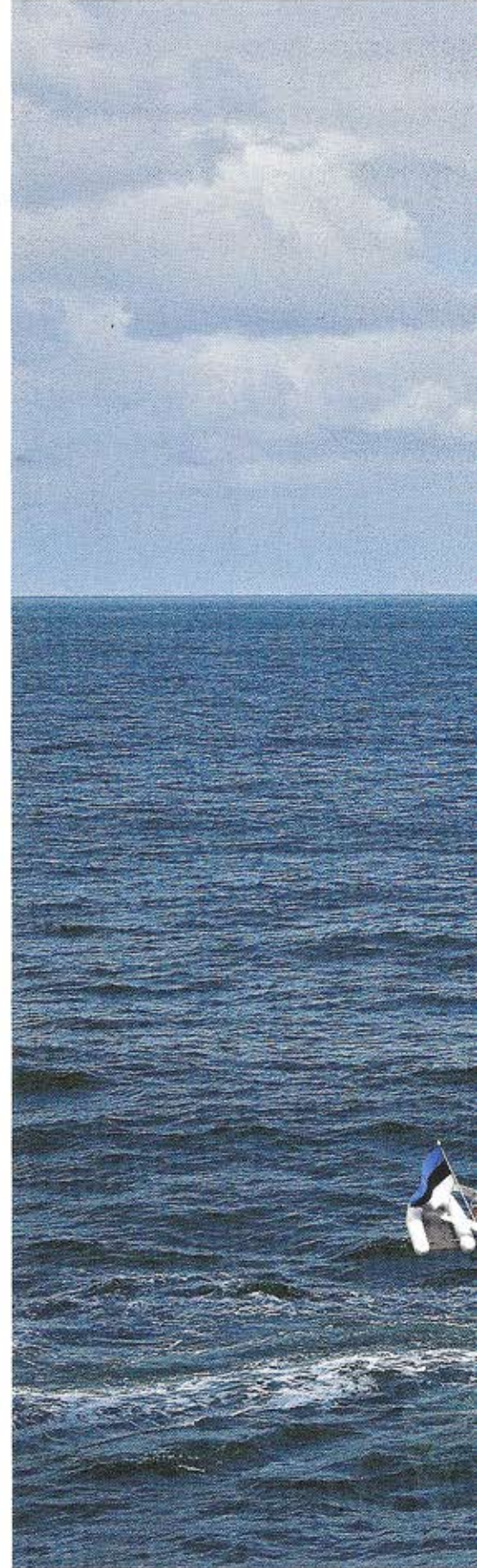
مزيج متناغم من الأداء المتفاني والرفاهية المطلقة

بُني اليخت Zaca 115 من قبل Dutch Yacht Builder الهولندية والتي طالما سعت من أجل الكمال والإبداع، وذلك بهدف إيجاد فلسفة جديدة للتمتع برياضة اليخوت والإبحار، بعض اللمسات الأنيقة أضيفت لهذا العملاق العائم كالتقسيم الزجاجي بين قمرة القيادة والصالون اللذان ينزلقان بروية باتجاه الأرضية..

لقد نهل اليخت Zaca 115 الذي حمل بصمات المصمم العبقري

Errol Flynn's Zaca من أسطورة Olivier F. Van Meer وخبرة Zaca a te Moana التي سطرت تاريخاً مشرقاً للشركة الهولندية Dutch Yacht Builder وذلك بدءاً من العام 1993.

من الملاحظ أن Zaca 115 بطريقة أو بأخرى هو حصيلة عمل متقن وتناغم واضح بين الشركة الهولندية والمصمم Olivier F. Van Meer، فاليخت بُني وفق معايير عالية من قبل مجموعة من الخبراء وبإشراف تام من قبل الشركة الهولندية، وله ذات التأكيد على الأداء العالي، لاسيما وقد بُني من الألمنيوم وتجاوز طولها حاجز الـ 41 متراً، بينما وصل عرضه إلى نحو 7.60 متراً.





والشئ الآخر هو الدفة بحد ذاتها، فهي إلى حد بعيد غير منسجمة المقاعد الموجودة على جانبي اليخت، ذلك أنك إن جلست على إحداها تصل إلى الدفة ولكن بالنسبة لليخوت التي لها ذات الحجم يعتبر هذا الأمر طبيعياً فالمقاعد هي للمراقبة وغير مخصصة للقيادة ويستطيع الملاح الآلي القيام بقيادة اليخت تلقائياً. فإن كنت من محبي قيادة اليخوت ولا وأن تتأبك الرغبة الملحة في قيادة هذا اليخت الممتع فكل ما عليك فعله هو الوقوف أمام الدفة والتمتع بقيادة اليخت غير أنك ستجد نفسك بعيداً تماماً عن مكابح السرعة لأنها موجودة بين المقاعد وبالتالي خلفك مباشرة وهذا الأمر يعتبر لحد ما غير منطقي أو مناسب في تصميم اليخت.

إن اليخت الذي هو موضع إختبارنا الآن هو اليخت ذو الـ 12 سريراً ويتألف من قمرتين متماثلتين وقمرة ثالثة تشبه إلى حد بعيد قمرة القيادة الفخمة في الطائرة. فحول الممر تتمحور الغرف فإلى الأمام ومن الجهة اليمين توجد مقصورة كبار الضيوف، كما توجد خزانتين معلقتين على جانبي الممر الذي يقود في نهايته إلى الردهة الرئيسية التي تستطيع من خلالها بالنزول بعض السلالم الوصول إلى جناح المالك الذي يحتوي على أريكة للجلوس على الجهة اليمنى وحجرة تغيير الملابس جنباً إلى جنب والحمام الفسيح.

هذه النوافذ عظيمة بحد ذاتها فهي لا تقدم الخصوصية والراحة فحسب بل المناظر الرائعة أيضاً سواء كان اليخت راسياً أو مبحراً، فمراقبة تلك النوافذ تتماوج بلون البحر المغمم بالحيوية و تلك المناظر الخارجية خارجاً السرعة القصوى لليخت أو خلال الالتفاف لا تفوت أبداً.

تصل سرعة دوران محرك الـ Volvo Penta D12 MH الست اسطوانات

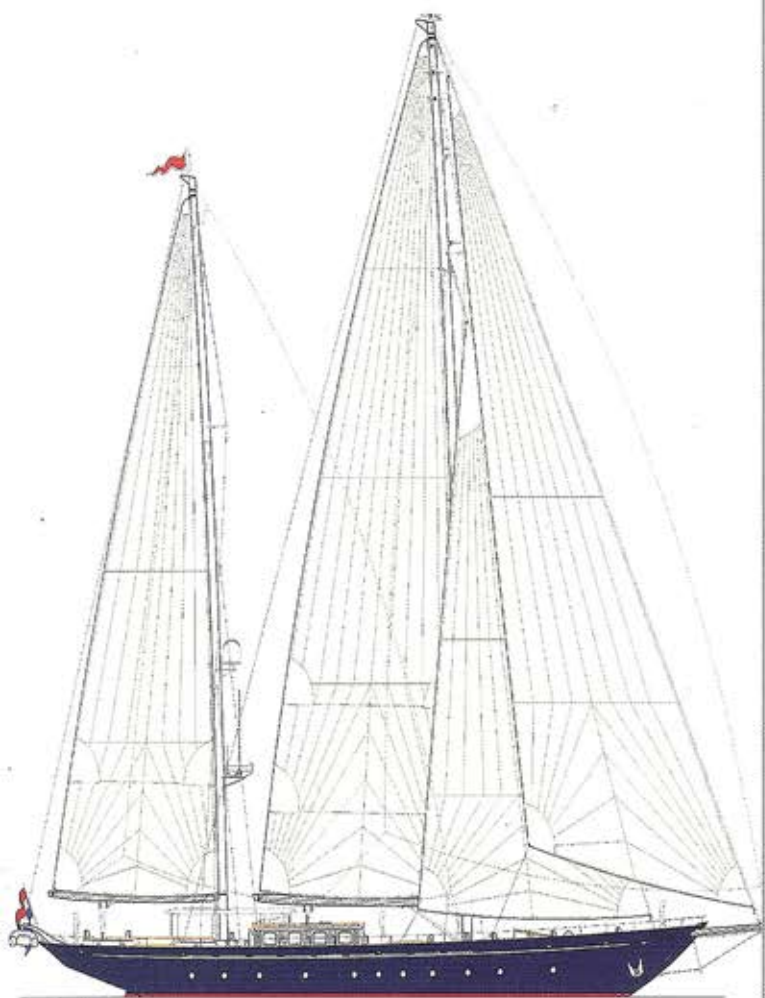
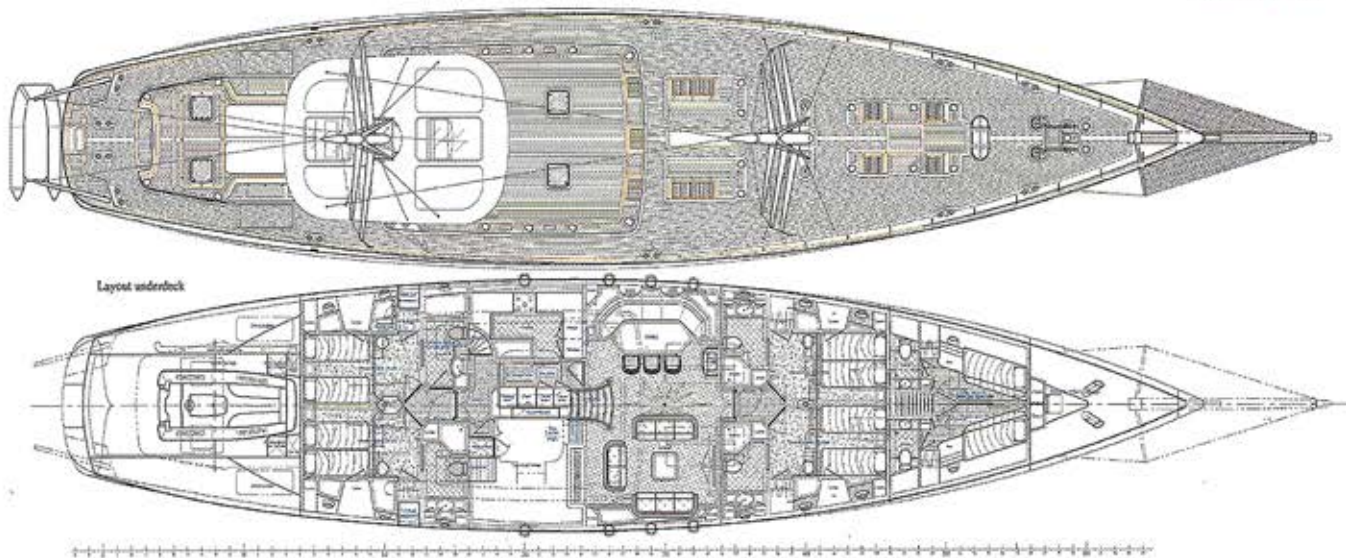
إلى 1800 دورة في الدقيقة، غير أن هذه السرعة تتباين اعتماداً على الموقع والقيادة

إن اليخت Zaca 115 هي ذرة اليخوت بقدرتها استثنائية وتجاوزاً متفوق بدفة القيادة، بالإضافة إلى السرعة العالية ودقة المعالجة، حيث أن التصميم المنبسطة والرائع لليخت والذي جعله قوة قاهرة في البحر العاصف غير أن الوزن الأقل نسبياً لليخت جعل مصمم اليخت يقوم بتصميم أعلى لليخت على هيئة حرف V ليتعامل في الماء بلطف أكثر دون المساو على سرعة الإنطلاق أو مستوى السيطرة والرضا في القيادة.

سقف قمرة القيادة المتحرك والقابل للتعديل بأن يطوى فيجعل السطح المتلألئة بالنجوم مشهداً استثنائياً في ليال الصيف الحاملة، كما يمد لهذا السقف المتحرك أن يمتد فيؤمن ظلاً وافراً خلال النهار فيقي أشعة الشمس الحارقة.

إن اليخت Zaca 115 هو بحق سيد المناورات، فبالرغم من انحراف الدفة عن نسق التصميم، إلا أنه يخت القيادة الحقيقية، فهو مزيج مغري من الأسلوب والأداء، ما يجعلك راغباً تماماً بالاستسلام لقيادته.



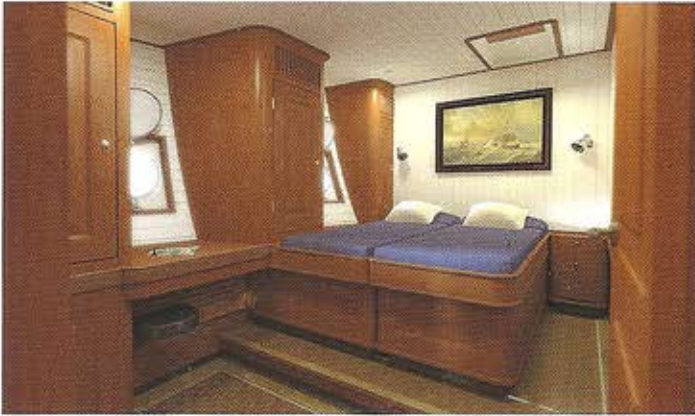


TECHNICAL SPECIFICATIONS

TYPE	Zaca 115', aluminum centerboard ketch
Construction	Full aluminum hull & superstructure
Classifications	Lloyds Register hull Built Certificate + MCA
Hull form	Round bilge, continuous keel with centerboard, spoon bow and Heart shaped stern with tumble home
Keel	Double plated, NACA profiled, electric operated centerboard With manual back - up
Rudder	Skeg hinged (well protected), double plated, NACA profiled Hydraulic steered
LOA	136 ft / 41.5 m
LOD	116 ft / 35.32 m
Waterline length	88 ft / 26.92 m
Beam max	245 ft / 7.60 m
Draft	9 ft. 2.75 m(board up) - 19ft / 5.69 m (board down)
Ballast	35 ton internal
Displacement 100%	140 tons
Berths	12 fixed berths
Fresh Water	2 x 1.000 l / 219.969 USGallons
Fuel	7000 l / 1,849.204 USGallons - 500 / 1,320.86 USGallons day tank
Holding tank	1 x 1000l / 219.969 USGallons
Engine	Volvo Penta D12 MH, 331 kW (450pk), 6 cylinder, 1800rpm
Gearbox	TwinDise
Propeller	Varifold
Bowthruster	Lewmar, hydraulic 50 kW
Anhorwinches	2 x Maxwell, hydraulic
Rigging	Bermuda ketch
Masts & booms	Aluminum, Nirvana
Standing rigging	Dyform
Winches	Lewmar, stainless steel
Sails	M.F.de Vries
Sail area clause hauled	814 m
Sail area broad reach	1.623 m (Incl. Mizzen genaker 339 m + main genaker 475m)
Air Draft	44.50 m
Sideboarding platform	DYB Hydraulic
Tender garage	DYB Hydraulic
Watermarket	2 x Schender
Generators	1 x Onan 45 kW, 1 x Onan 20 kW
Design & Styling	Olivier F. Van Meer
Interior Design	Olivier F. Van Meer
Naval Architect & Engineer	Olivier F. Van Meer
Builder	Dutch Yacht Builder

على أي حال، وعلى الرغم من الكفاءة العالية والدمائة في تصميم اليخت إلا أن هناك شيئاً قد يفكر المرء بتغييرهما بشأن سطح اليخت. أولهما الصوفا الصغيرة التي تأخذ هيئة حرف L والموجودة على جانب اليخت،

فهي ليست مرتفعة بالقدر الكافي لتقدم منظراً شاملاً، كما إنها ليست على الجانب الصحيح لليخت بحيث تسمح للمسافرين الجالسين على طرفي اليخت بالتواصل مع بعضهم البعض كما أنها لا تسمح بالتحدث إلى طاقم اليخت. فيكلمة موجزة يعتبر هذا التصميم المختار للصوفا خسارة تجعلك تتساءل عن السبب في ذلك.



ويبقى لنا أن نشير إلى أن اليخت Zaca 115 الحديث هو مستوى مطور ومتفوق من اليخوت التي قامت الشركة الهولندية Dutch Yacht Builder ببنائها في وقت مضى، فهذا اليخت يعرض مستويات رائعة على حد سواء في كل تفاصيله، فهو يمثل التصميم الرائع دون تحايل والترف الراقي دون تفاخر.

أن التصميم الداخلي لليخت يعكس الجانب العملي فيبدو أنه صمم يسهة والراحة أكثر مما كان عليه أقرانه، حيث أن النوافذ الكبيرة حت بدخول الضوء بصورة أكبر. كما أن الحافات البارزة والتي خففت تواس الرقيقة بدت واضحة في تصميم اليخت، ما أظهره بدرجة عالية الروعة والمنطقية.

ان المستوى الواطئ لمطبخ اليخت يحد ذاته جدير بالملاحظة، رفع من جهة الميمنة بمحاذاة الدفة في قمرة القيادة والتي بها المنزلق أيضاً يبرز روعة الإبتكار في التصميم حيث يمكن ف مؤخرة اليخت الإنطواء أو الإمتداد ليزود الشمس او الظل حسب .ب.

الملاحظ أن هذا اليخت جمع براعة التقنية العالية وجمالية سميم المترف الريح في ذات الوقت. على الرغم من أنه وعند تلك الأولى لزجاج قمرة القيادة يخيل إليك أن هذه التقنية قد نت حيزاً مكانياً لا يستهان به.

من الإشارة هنا إلى حقيقة مفادها أن عمليات بناء حثيثة تجري في الحوض الهولندي وتطال يختين آيين آخرين فارهين يبلغ الأول نحو 47 متراً في حين يصل طول الثاني إلى نحو 43.5 متراً وكلاهما صمما من قبل المصمم الهولندي الشهير Cor D Re

نظرتك الثانية ستؤكد لك ان لهذه التكنولوجيا الخلاقه وجه اطله التي تتطلبها الحاجة ككل التقنيات المتطورة الأخرى، غير تقنية هذا اليخت لم تأخذ حيزاً مكانياً كبيراً بل انها بطريقة ما حت مجالاً ميسوراً بين الأريكتين المتواضعتين في قمرة القيادة هي ذاتها الصالون، وعلى الرغم من ذلك ستجد أن شيئاً فائق رعة والإبتكار أن تجمع بين متطلبات الرفاهية والتقنية المبتكرة في الوقت والمكان.

